

# TEKNIKBROSCHYR MODULEX



- när endast det bästa är gott nog

# I denna folder presenteras detaljinformation om standardmoduler som ingår i Modulex skorstenssystem.

## Valfria skorstenstorlekar

Utöver standardstorlekarna med invändigt mått 130 och 150mm, så kan skorstenen beställas från invändigt mått 100mm upp till 1500mm.

## Olika färger och mantelmaterial

Våra standardsstorlekar inv.mått 130 och 150mm finns i lager i svart- eller grå kulör övriga dimensioner levereras som standard i svart kulör.

Mot pristillägg kan skorstenen levereras i valfri RAL-kulör eller med yttermantel i andra material t.ex. borstat eller högglosspolerat rostfritt stål eller koppar.

## Tekniskt utförande

Modulex Skorstenssystem finns till olika applikationer ta därför del av gällande prestanda och montageutförande i respektive dokumentation för valt utförande.



**Startmodul XXL**  
Bygglängd max 145mm. Kapningsbar.  
Modulbenämning M9XXL

| Inv. diam. | Färg  | Prod.-nr 30 isol | Pris  |
|------------|-------|------------------|-------|
| 130        | Svart | M9XXL130-30      | 656:- |
| 130        | Grå   | M9XXL130-30GR    | 656:- |
| 150        | Svart | M9XXL150-30      | 705:- |
| 150        | Grå   | M9XXL150-30GR    | 705:- |



**Svep till Start/Sotmodul, Benämning M9C**

| Inv. diam. | Färg  | Prod.-nr 30 isol | Pris  | Prod.-nr 30 isol | Pris  |
|------------|-------|------------------|-------|------------------|-------|
| 130        | Svart | M9C130-30        | 201:- | M9C130-60        | 201:- |
| 150        | Svart | M9C150-30        | 201:- | M9C150-60        | 201:- |
| 150        | Grå   | M9C150-30GR      | 201:- | M9C150-60GR      | 201:- |



**Start/Sotmodul, Bygglängd 135mm Benämning M9**

| Inv. diam. | Färg  | Prod.-nr 30 isol | Pris  | Prod.-nr 30 isol | Pris   |
|------------|-------|------------------|-------|------------------|--------|
| 100        | Svart | M9100-30         | 610:- | M9100-60         | 610:-  |
| 130        | Svart | M9130-30         | 604:- | M9130-60         | 723:-  |
| 150        | Svart | M9150-30         | 730:- | M9150-60         | 814:-  |
| 150        | Grå   | M9150-30GR       | 730:- | M9150-60GR       | 814:-  |
| 200        | Svart | -                | -     | M9200-60         | 1004:- |



**Sotarlods stopp** för fastsättning i rör-modul närmast eldstad.  
Benämning M9SR

| Inv. diam. | Prod.-nr | Pris  |
|------------|----------|-------|
| 100        | M9SR100  | 125:- |
| 130        | M9SR130  | 125:- |
| 150        | M9SR150  | 125:- |
| 200        | M9SR200  | 125:- |

Alla priser exkl.moms.

Ordertelefon: 0521-65 999

Ordermail:order@nspab.se



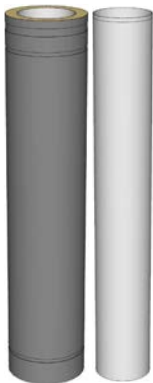
Rörmodul XXL, Bygglängd Max 1435mm.  
Kapningsbar. Modulbenämning M1XXL

| Inv. diam. | Färg  | Prod.-nr 30 isol | Pris   |
|------------|-------|------------------|--------|
| 130        | Svart | M1XXL130-30      | 3321:- |
| 130        | Grå   | M1XXL130-30GR    | 3321:- |
| 150        | Svart | M1XXL150-30      | 3574:- |
| 150        | Grå   | M1XXL150-30GR    | 3574:- |



Rörmodul 500 med sotlucka, Bygglängd 435mm. Modulbenämning M30

| Inv. diam. | Färg  | Prod.-nr 30 isol | Pris   | Prod.-nr 60 isol | Pris   |
|------------|-------|------------------|--------|------------------|--------|
| 100        | Svart | M30100-30        | 1544:- | M30100-60        | 1544:- |
| 130        | Svart | M30130-30        | 1617:- | M30130-60        | 1687:- |
| 150        | Svart | M30150-30        | 1768:- | M30150-60        | 1768:- |
| 150        | Grå   | M30150-30GR      | 1768:- | M30150-60GR      | 1768:- |
| 200        | Svart | -                | -      | M30200-60        | 2054:- |



Rörmodul 1000, Bygglängd 935mm. Modulbenämning M1

| Inv. diam. | Färg  | Prod.-nr oisol | Pris   | Prod.-nr 30 isol | Pris   | Prod.-nr 60 isol | Pris   |
|------------|-------|----------------|--------|------------------|--------|------------------|--------|
| 100        | Svart | M1100-0        | 801:-  | M1100-30         | 1239:- | M1100-60         | 1594:- |
| 130        | Svart | M1130-0        | 1036:- | M1130-30         | 1465:- | M1130-60         | 1601:- |
| 130        | Grå   | M1130-0        | 1036:- | M1130-30GR       | 1465:- | M1130-60GR       | 1601:- |
| 150        | Svart | M1150-0        | 1152:- | M1150-30         | 1566:- | M1150-60         | 1758:- |
| 150        | Grå   | M1150-0        | 1152:- | M1150-30GR       | 1566:- | M1150-60GR       | 1758:- |
| 200        | Svart | M1200-0        | 1320:- | -                | -      | M1200-60         | 2399:- |

Oisolerade rör levereras olackerade



Rörmodul 330, Bygglängd 265mm. Modulbenämning M3

| Inv. diam. | Färg  | Prod.-nr 30 isol | Pris  | Prod.-nr 60 isol | Pris  |
|------------|-------|------------------|-------|------------------|-------|
| 100        | Svart | M3100-30         | 527:- | M3100-60         | 585:- |
| 130        | Svart | M3130-30         | 563:- | M3130-60         | 690:- |
| 130        | Grå   | M3130-30GR       | 563:- | M3130-60GR       | 690:- |
| 150        | Svart | M3150-30         | 630:- | M3150-60         | 753:- |
| 150        | Grå   | M3150-30GR       | 630:- | M3150-60GR       | 753:- |
| 200        | Svart | -                | -     | M3200-60         | 940:- |

### MILJÖSMARTNESS! Ecosafe



Rörmodul 330 inkl. Ecosafe, Ger maximal verkningsgrad och ger grunden för en miljöriktig förbränning, minskar vedtång och höjer driftsäkerheten i alla anläggningar. Bygglängd 265mm. Modulbenämning M3DL

| Inv. diam. | Färg  | Prod.-nr 30 isol | Pris   | Prod.-nr 60 isol | Pris   |
|------------|-------|------------------|--------|------------------|--------|
| 150        | Svart | M3DL150-30       | 2788:- | M3DL150-60       | 3159:- |
| 150        | Grå   | M3DL150-30GR     | 2788:- | M3DL150-60GR     | 3159:- |



Rörmodul 1000 med rökgasspjäll, Bygglängd 935mm. Modulbenämning M1SP

| Inv. diam. | Färg  | Prod.-nr 30 isol | Pris   | Prod.-nr 60 isol | Pris   |
|------------|-------|------------------|--------|------------------|--------|
| 150        | Svart | M1SP150-30       | 1889:- | M1SP150-60       | 2197:- |
| 150        | Grå   | M1SP150-30GR     | 1889:- | M1SP150-60GR     | 2197:- |



Rörmodul 250, Bygglängd 185mm. Modulbenämning M4

| Inv. diam. | Färg  | Prod.-nr 30 isol | Pris  | Prod.-nr 60 isol | Pris  |
|------------|-------|------------------|-------|------------------|-------|
| 100        | Svart | M4100-30         | 445:- | M4100-60         | 486:- |
| 130        | Svart | M4130-30         | 476:- | M4130-60         | 550:- |
| 130        | Grå   | M4130-30GR       | 476:- | M4130-60GR       | 550:- |
| 150        | Svart | M4150-30         | 512:- | M4150-60         | 593:- |
| 150        | Grå   | M4150-30GR       | 512:- | M4150-60GR       | 593:- |
| 200        | Svart | -                | -     | M4200-60         | 741:- |



Rörmodul 500, Bygglängd 435mm. Modulbenämning M2

| Inv. diam. | Färg  | Prod.-nr 30 isol | Pris  | Prod.-nr 60 isol | Pris   |
|------------|-------|------------------|-------|------------------|--------|
| 100        | Svart | M2100-30         | 656:- | M2100-60         | 820:-  |
| 130        | Svart | M2130-30         | 784:- | M2130-60         | 996:-  |
| 130        | Grå   | M2130-30GR       | 784:- | M2130-60GR       | 996:-  |
| 150        | Svart | M2150-30         | 879:- | M2150-60         | 1083:- |
| 150        | Grå   | M2150-30GR       | 879:- | M2150-60GR       | 1083:- |
| 200        | Svart | -                | -     | M2200-60         | 1351:- |



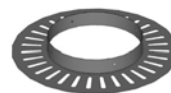
Rörmodul Justerbar, 400-800mm. Modulbenämning M4B

| Inv. diam. | Färg  | Prod.-nr 30 isol | Pris   | Prod.-nr 60 isol | Pris   |
|------------|-------|------------------|--------|------------------|--------|
| 100        | Svart | M4B100-30        | 1468:- | M4B100-60        | 1759:- |
| 130        | Svart | M4B130-30        | 1588:- | M4B130-60        | 2074:- |
| 130        | Grå   | M4B130-30GR      | 1588:- | M4B130-60GR      | 2074:- |
| 150        | Svart | M4B150-30        | 1806:- | M4B150-60        | 2247:- |
| 150        | Grå   | M4B150-30GR      | 1806:- | M4B150-60GR      | 2247:- |
| 200        | Svart | -                | -      | M4B200-60        | 2831:- |



Rörmodul 500 med rökgasspjäll, Bygglängd 435mm. Modulbenämning M2SP

| Inv. diam. | Färg  | Prod.-nr 30 isol | Pris   |
|------------|-------|------------------|--------|
| 150        | Svart | M2SP150-60       | 1561:- |
| 150        | Grå   | M2SP150-60GR     | 1561:- |



Bärplatta, viktavlastar eldstaden och fixerar skorstenen, tar vara på värmen i bjälklaget och ökar säkerheten. Bredd utvØ+110mm. Benämning M32

| Inv. diam. | Färg  | Prod.-nr 30 isol | Pris  | Prod.-nr 60 isol | Pris  |
|------------|-------|------------------|-------|------------------|-------|
| 100        | Svart | M32100-30        | 458:- | M32100-60        | 485:- |
| 130        | Svart | M32130-30        | 471:- | M32130-60        | 509:- |
| 150        | Svart | M32150-30        | 509:- | M32150-60        | 536:- |
| 150        | Grå   | M32150-30GR      | 509:- | M32150-60GR      | 536:- |
| 200        | Svart | -                | -     | M32200-60        | 600:- |

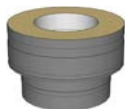
Alla priser exkl.moms.

Ordertelefon: 0521-65 999

Ordermail:order@nspab.se

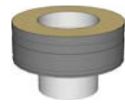
För ytterligare information, se www.nspab.se.

**Plan övergång**, mellan helisolerad 60mm och halv-solerad 30mm. Bygglängd 70mm  
Benämning M35A



| Inv. diam. | Färg  | Prod.-nr     | Pris  |
|------------|-------|--------------|-------|
| 100        | Svart | M35A100-60   | 521:- |
| 130        | Svart | M35A130-60   | 586:- |
| 150        | Svart | M35A150-60   | 614:- |
| 150        | Grå   | M35A150-60GR | 614:- |
| 200        | Svart | M35A200-60   | 724:- |

**Plan övergång**, mellan helisolerad 60mm och oisolerad modul. Bygglängd 70mm Benämning M35B



| Inv. diam. | Färg  | Prod.-nr   | Pris  |
|------------|-------|------------|-------|
| 100        | Svart | M35B100-60 | 485:- |
| 130        | Svart | M35B130-60 | 578:- |
| 150        | Svart | M35B150-60 | 632:- |
| 200        | Svart | M35B200-60 | 788:- |

**Konisk övergång**, mellan helisolerad modul 60mm och halv-solerad modul 30mm. Bygglängd 185mm  
Benämning M35K



| Inv. diam. | Färg  | Prod.-nr     | Pris  |
|------------|-------|--------------|-------|
| 100        | Svart | M35K100-60   | 720:- |
| 130        | Svart | M35K130-60   | 760:- |
| 130        | Grå   | M35K130-60GR | 760:- |
| 150        | Svart | M35K150-60   | 797:- |
| 150        | Grå   | M35K150-60GR | 797:- |

**Konisk övergång/startmodul**, Modulbenämning M9N  
Mellan helisolerad modul och oisolerat rör 150 mm  
inv. Bygglängd 135 mm



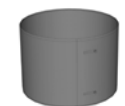
| Inv. diam. | Färg  | Prod.-nr    | Pris  |
|------------|-------|-------------|-------|
| 150        | Svart | M9N150-60   | 929:- |
| 150        | Grå   | M9N150-60GR | 929:- |

**Konisk övergång XL exkl.låsband**, mellan helisolerad modul 60mm och halv-solerad modul 30mm.  
Bygglängd 580mm Benämning M35XLnämning M35K



| Inv. diam. | Färg  | Prod.-nr      | Pris   |
|------------|-------|---------------|--------|
| 130        | Svart | M35XL130-60   | 1106:- |
| 130        | Grå   | M35XL130-60GR | 1106:- |
| 150        | Svart | M35XL150-60   | 1162:- |
| 150        | Grå   | M35XL150-60GR | 1162:- |

**Täcksvip till konisk övergång XL**, Benämning M17XL



| Inv. diam. | Färg  | Prod.-nr      | Pris  |
|------------|-------|---------------|-------|
| 130        | Svart | M17XL130-30   | 207:- |
| 130        | Grå   | M17XL130-30GR | 207:- |
| 150        | Svart | M17XL150-30   | 219:- |
| 150        | Grå   | M17XL150-30GR | 219:- |

**Rörböj 38°**, Benämning M5B

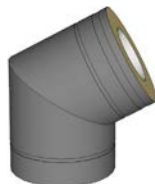


| Inv. diam. | Färg  | Prod.-nr    | Pris   | Prod.-nr    | Pris   | Bygglängd mm |
|------------|-------|-------------|--------|-------------|--------|--------------|
| 100        | Svart | M5B100-30   | 862:-  | M5B100-60   | 892:-  | 190          |
| 130        | Svart | M5B130-30   | 1035:- | M5B130-60   | 1094:- | 210          |
| 150        | Svart | M5B150-30   | 1179:- | M5B150-60   | 1216:- | 210          |
| 150        | Grå   | M5B150-30GR | 1179:- | M5B150-60GR | 1216:- | 210          |
| 200        | Svart | -           | -      | M5B200-60   | 1599:- | 260          |



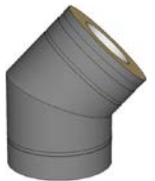
Samtliga vinkelmått utgår ifrån horisontallinjen enl.skiss

**Rörböj 27°**, Modulbenämning M5



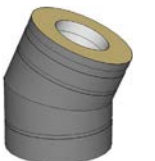
| Inv. diam. | Färg  | Prod.-nr   | Pris   | Prod.-nr   | Pris   | Bygglängd mm |
|------------|-------|------------|--------|------------|--------|--------------|
| 100        | Svart | M5100-30   | 862:-  | M5100-60   | 892:-  | 160          |
| 130        | Svart | M5130-30   | 1035:- | M5130-60   | 1094:- | 175          |
| 150        | Svart | M5150-30   | 1179:- | M5150-60   | 1216:- | 175          |
| 150        | Grå   | M5150-30GR | 1179:- | M5150-60GR | 1216:- | 175          |
| 200        | Svart | -          | -      | M5200-60   | 1599:- | 190          |

**Rörböj 45°**, Modulbenämning M6



| Inv. diam. | Färg  | Prod.-nr   | Pris   | Prod.-nr   | Pris   | Bygglängd mm |
|------------|-------|------------|--------|------------|--------|--------------|
| 100        | Svart | M6100-30   | 796:-  | M6100-60   | 892:-  | 204          |
| 130        | Svart | M6130-30   | 1035:- | M6130-60   | 1094:- | 210          |
| 150        | Svart | M6150-30GR | 1179:- | M6150-60   | 1216:- | 220          |
| 150        | Grå   | M6150-30   | 1179:- | M6150-60GR | 1216:- | 220          |
| 200        | Svart | -          | -      | M6200-60   | 1599:- | 238          |

**Rörböj 70°**, Modulbenämning M5C



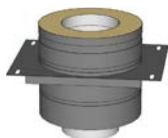
| Inv. diam. | Färg  | Prod.-nr    | Bygglängd mm | Pris   |
|------------|-------|-------------|--------------|--------|
| 150        | Svart | M5C150-60   | 220          | 1216:- |
| 150        | Grå   | M5C150-60GR | 220          | 1216:- |

**Rörböj 90° med sotlucka**, Modulbenämning M7



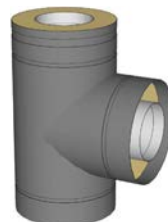
| Inv. diam. | Färg  | Prod.-nr   | Pris   | Prod.-nr   | Pris   | Bygglängd mm |
|------------|-------|------------|--------|------------|--------|--------------|
| 100        | Svart | M7100-30   | 1188:- | M7100-60   | 1328:- | 250          |
| 130        | Svart | M7130-30   | 1448:- | M7130-60   | 1667:- | 275          |
| 150        | Svart | M7150-30   | 1684:- | M7150-60   | 1880:- | 275          |
| 150        | Grå   | M7150-30GR | 1684:- | M7150-60GR | 1880:- | 275          |
| 200        | Svart | -          | -      | M7200-60   | 2698:- | 300          |

**Förankringsplatta**, Bygglängd 100mm. Benämning M7B



| Inv. diam. | Färg  | Prod.-nr    | Pris  | Prod.-nr    | Pris   |
|------------|-------|-------------|-------|-------------|--------|
| 100        | Svart | M7B100-30   | 756:- | M7B100-60   | 829:-  |
| 130        | Svart | M7B130-30   | 800:- | M7B130-60   | 926:-  |
| 150        | Svart | M7B150-30   | 876:- | M7B150-60   | 1102:- |
| 150        | Grå   | M7B150-30GR | 876:- | M7B150-60GR | 1102:- |
| 200        | Svart | -           | -     | M7B200-60   | 1330:- |

**T-rör 90°**, Bygglängd 435mm. Benämning M8



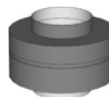
| Inv. diam. | Färg  | Prod.-nr   | Pris   | Prod.-nr   | Pris   |
|------------|-------|------------|--------|------------|--------|
| 100        | Svart | M8100-30   | 1245:- | M8100-60   | 1578:- |
| 130        | Svart | M8130-30   | 1591:- | M8130-60   | 2024:- |
| 150        | Svart | M8150-30   | 1786:- | M8150-60   | 2203:- |
| 150        | Grå   | M8150-30GR | 1786:- | M8150-60GR | 2203:- |
| 200        | Svart | -          | -      | M8200-60   | 3136:- |

**Konsolplatta för T-rör**, Benämning M8B



| Inv. diam. | Färg  | Prod.-nr    | Pris  | Prod.-nr    | Pris   |
|------------|-------|-------------|-------|-------------|--------|
| 100        | Svart | M8B100-30   | 661:- | M8B100-60   | 742:-  |
| 130        | Svart | M8B130-30   | 856:- | M8B130-60   | 883:-  |
| 150        | Svart | M8B150-30   | 979:- | M8B150-60   | 1083:- |
| 150        | Grå   | M8B150-30GR | 979:- | M8B150-60GR | 1083:- |
| 200        | Svart | -           | -     | M8B200-60   | 1301:- |

**Skorstenstopp**, Bygglängd: 50mm Benämning M10



| Inv. diam. | Färg  | Prod.-nr  | Pris  | Prod.-nr  | Pris   |
|------------|-------|-----------|-------|-----------|--------|
| 100        | Svart | M10100-30 | 477:- | M10100-60 | 651:-  |
| 130        | Svart | M10130-30 | 504:- | M10130-60 | 788:-  |
| 150        | Svart | M10150-30 | 563:- | M10150-60 | 934:-  |
| 200        | Svart | -         | -     | M10200-60 | 1135:- |



Regnskydd med inbyggd ejektorverkan som ökar draget Benämning M11T

| Inv. diam. | Färg  | Prod.-nr 30 samt 60 isol | Pris   |
|------------|-------|--------------------------|--------|
| 100        | Svart | M11100-60T               | 784:-  |
| 130        | Svart | M11130-60T               | 791:-  |
| 150        | Svart | M11150-60T               | 803:-  |
| 200        | Svart | M11200-60T               | 1036:- |



Staglina 3x4m till Vajerfäste M18 innehåller vajer, vajerlås, kauser och vantskruv. Benämning M18100-200

| Prod.-nr   | Pris  |
|------------|-------|
| M18100-200 | 583:- |



Regnskydd Benämning M11

| Inv. diam. | Färg  | Prod.-nr 30 samt 60 isol | Pris  |
|------------|-------|--------------------------|-------|
| 100        | Svart | M11100-60                | 408:- |
| 130        | Svart | M11130-60                | 402:- |
| 150        | Svart | M11150-60                | 404:- |
| 200        | Svart | M11200-60                | 529:- |



Innertaksplåt för vinklat tak 5-25°, bredd utvØ+140mm Benämning M29A

| Inv. diam. | Färg  | Prod.-nr 30 isol | Pris  | Prod.-nr 60 isol | Pris  |
|------------|-------|------------------|-------|------------------|-------|
| 100        | Svart | M29A100-30       | 483:- | M29A100-60       | 483:- |
| 130        | Svart | M29A130-30       | 469:- | M29A130-60       | 469:- |
| 130        | Grå   | M29A130-30GR     | 469:- | M29A130-60GR     | 469:- |
| 150        | Svart | M29A150-30       | 469:- | M29A150-60       | 469:- |
| 150        | Grå   | M29A150-30GR     | 469:- | M29A150-60GR     | 469:- |
| 200        | Svart | -                | -     | M29A200-60       | 565:- |



Väggfästedistans till väggfäste förlänger upp till 250 mm. Benämning M13

| Färg  | Prod.-nr 30 samt 60 isol | Pris  |
|-------|--------------------------|-------|
| Svart | M13100-200               | 107:- |
| Grå   | M13100-200GR             | 107:- |



Innertaksplåt för vinklat tak 26-45°, bredd utvØ+140mm Benämning M29B

| Inv. diam. | Färg  | Prod.-nr 30 isol | Pris  | Prod.-nr 60 isol | Pris  |
|------------|-------|------------------|-------|------------------|-------|
| 100        | Svart | M29B100-30       | 483:- | M29B100-60       | 483:- |
| 130        | Svart | M29B130-30       | 469:- | M29B130-60       | 469:- |
| 130        | Grå   | M29B130-30GR     | 469:- | M29B130-60GR     | 469:- |
| 150        | Svart | M29B150-30       | 469:- | M29B150-60       | 469:- |
| 150        | Grå   | M29B150-30GR     | 469:- | M29B150-60GR     | 469:- |
| 200        | Svart | -                | -     | M29B200-60       | 565:- |



Väggfäste 50mm, Benämning M12

| Inv. diam. | Färg  | Prod.-nr 30 isol | Pris  | Prod.-nr 60 isol | Pris  |
|------------|-------|------------------|-------|------------------|-------|
| 100        | Svart | M12100-30        | 387:- | M12100-60        | 475:- |
| 130        | Svart | M12130-30        | 387:- | M12130-60        | 573:- |
| 130        | Grå   | M12130-30GR      | 387:- | M12130-60GR      | 573:- |
| 150        | Svart | M12150-30        | 425:- | M12150-60        | 645:- |
| 150        | Grå   | M12150-30GR      | 425:- | M12150-60GR      | 645:- |
| 200        | Svart | -                | -     | M12200-60        | 743:- |



Regnvisare, Benämning M21

| Inv. diam. | Färg  | Prod.-nr 30 isol | Pris  | Prod.-nr 60 isol | Pris  |
|------------|-------|------------------|-------|------------------|-------|
| 100        | Svart | M21100-30        | 558:- | M21100-60        | 603:- |
| 130        | Svart | M21130-30        | 586:- | M21130-60        | 669:- |
| 150        | Svart | M21150-30        | 627:- | M21150-60        | 710:- |
| 200        | Svart | -                | -     | M21200-60        | 795:- |



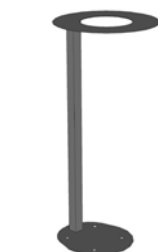
Innertaksplåt för plant tak, bredd utvØ+100mm Benämning M29

| Inv. diam. | Färg  | Prod.-nr 30 isol | Pris  | Prod.-nr 60 isol | Pris  |
|------------|-------|------------------|-------|------------------|-------|
| 100        | Svart | M29100-30        | 320:- | M29100-60        | 337:- |
| 130        | Svart | M29130-30        | 317:- | M29130-60        | 360:- |
| 130        | Grå   | M29130-30GR      | 317:- | M29130-60GR      | 360:- |
| 150        | Svart | M29150-30        | 328:- | M29150-60        | 383:- |
| 150        | Grå   | M29150-30GR      | 328:- | M29150-60GR      | 383:- |
| 200        | Svart | -                | -     | M29200-60        | 435:- |



Väggkonsol, Benämning M14

| Inv. diam. | Färg  | Prod.-nr 30 isol | Pris  | Prod.-nr 60 isol | Pris  |
|------------|-------|------------------|-------|------------------|-------|
| 100        | Svart | M14100-30        | 490:- | M14100-60        | 551:- |
| 130        | Svart | M14130-30        | 496:- | M14130-60        | 628:- |
| 150        | Svart | M14150-30        | 501:- | M14150-60        | 657:- |
| 150        | Grå   | M14150-30GR      | 501:- | M14150-60GR      | 657:- |
| 200        | Svart | -                | -     | M14200-60        | 874:- |



Stödben reglerbart mellan 250-700 mm Benämning M16

| Inv. diam. | Färg  | Prod.-nr 30 samt 60 isol | Pris  |
|------------|-------|--------------------------|-------|
| 100        | Svart | M16100-30/60             | 408:- |
| 130        | Svart | M16130-30/60             | 402:- |
| 130        | Grå   | M16130-30/60GR           | 402:- |
| 150        | Svart | M16150-30/60             | 404:- |
| 150        | Grå   | M16150-30/60GR           | 404:- |
| 200        | Svart | M16200-30/60             | 502:- |

Väggkonsol, Variabel infästning upp till 600 mm. Galvaniserad. Säljs per styck Benämning M39100-200

| Prod.-nr   | Pris  |
|------------|-------|
| M39100-200 | 363:- |



Vajerfäste exkl.vajer, Benämning M18

| Inv. diam. | Färg  | Prod.-nr 30 isol | Pris  | Prod.-nr 60 isol | Pris  |
|------------|-------|------------------|-------|------------------|-------|
| 100        | Svart | M18100-30        | 234:- | M18100-60        | 262:- |
| 130        | Svart | M18130-30        | 247:- | M18130-60        | 274:- |
| 150        | Svart | M18150-30        | 286:- | M18150-60        | 286:- |
| 200        | Svart | -                | -     | M18200-60        | 373:- |



Låsband, Benämning M17

| Inv. diam. | Färg  | Prod.-nr 30 isol | Pris  | Prod.-nr 60 isol | Pris  |
|------------|-------|------------------|-------|------------------|-------|
| 100        | Svart | M17100-30        | 102:- | M17100-60        | 104:- |
| 130        | Svart | M17130-30        | 101:- | M17130-60        | 103:- |
| 130        | Grå   | M17130-30GR      | 101:- | M17130-60GR      | 103:- |
| 150        | Svart | M17150-30        | 109:- | M17150-60        | 111:- |
| 150        | Grå   | M17150-30GR      | 109:- | M17150-60GR      | 111:- |
| 200        | Svart | -                | -     | M17200-60        | 139:- |

Alla priser exkl.moms.



## Modulex takhuv

### Skorstenshuv Ekonomi (komplett) för takvinklar 10-45°

Justerbar höjd 750-1500 mm  
Färg svart. Benämning M22EK

| Inv. diam. | Prod.-nr svart | Pris   |
|------------|----------------|--------|
| 130        | M22EK130 SV    | 3196:- |
| 150        | M22EK150 SV    | 2880:- |

### Skorstenshuv (komplett) för takvinklar 0-10°

Justerbar höjd 750-1500 mm  
Färg svart alt.röd. Benämning M22

| Inv. diam. | Prod.-nr svart | Pris svart | Prod.-nr röd | Pris röd |
|------------|----------------|------------|--------------|----------|
| 100        | M22100-10SV    | 4116:-     | M22100-10R   | 4528:-   |
| 130        | M22130-10SV    | 4116:-     | M22130-10R   | 4528:-   |
| 150        | M22150-10SV    | 4116:-     | M22150-10R   | 4528:-   |
| 200        | M22200-10SV    | 4116:-     | M22200-10R   | 4528:-   |

### Skorstenshuv (komplett) för takvinklar 14-27°

Justerbar höjd 750-1500 mm  
Färg svart alt.röd. Benämning M22

| Inv. diam. | Prod.-nr svart | Pris svart | Prod.-nr röd | Pris röd |
|------------|----------------|------------|--------------|----------|
| 100        | M22100-27SV    | 4116:-     | M22100-27R   | 4528:-   |
| 130        | M22130-27SV    | 4116:-     | M22130-27R   | 4528:-   |
| 150        | M22150-27SV    | 4116:-     | M22150-27R   | 4528:-   |
| 200        | M22200-27SV    | 4116:-     | M22200-27R   | 4528:-   |

### Skorstenshuv (komplett) för takvinklar 28-38°

Justerbar höjd 750-1500 mm  
Färg svart alt.röd. Benämning M22

| Inv. diam. | Prod.-nr svart | Pris svart | Prod.-nr röd | Pris röd |
|------------|----------------|------------|--------------|----------|
| 100        | M22100-38SV    | 4116:-     | M22100-38R   | 4528:-   |
| 130        | M22130-38SV    | 4116:-     | M22130-38R   | 4528:-   |
| 150        | M22150-38SV    | 4116:-     | M22150-38R   | 4528:-   |
| 200        | M22200-38SV    | 4116:-     | M22200-38R   | 4528:-   |

### Skorstenshuv (komplett) för takvinklar 39-41°

Justerbar höjd 750-1500 mm  
Färg svart alt.röd. Benämning M22

| Inv. diam. | Prod.-nr svart | Pris svart | Prod.-nr röd | Pris röd |
|------------|----------------|------------|--------------|----------|
| 100        | M22100-41SV    | 4116:-     | M22100-41R   | 4528:-   |
| 130        | M22130-41SV    | 4116:-     | M22130-41R   | 4528:-   |
| 150        | M22150-41SV    | 4116:-     | M22150-41R   | 4528:-   |
| 200        | M22200-41SV    | 4116:-     | M22200-41R   | 4528:-   |

### Skorstenshuv (komplett) för takvinklar 42-45°

Justerbar höjd 750-1500 mm  
Färg svart alt.röd. Benämning M22

| Inv. diam. | Prod.-nr svart | Pris svart | Prod.-nr röd | Pris röd |
|------------|----------------|------------|--------------|----------|
| 100        | M22100-45SV    | 4116:-     | M22100-45R   | 4528:-   |
| 130        | M22130-45SV    | 4116:-     | M22130-45R   | 4528:-   |
| 150        | M22150-45SV    | 4116:-     | M22150-45R   | 4528:-   |
| 200        | M22200-45SV    | 4116:-     | M22200-45R   | 4528:-   |

### Förlängningsplåt till takstos och takhuv

Färg svart.  
Ange vald takstos eller takhuvs M-nr, skorstensdimension, isoleringstjocklek + nedstående produktnummer.  
Ex M20B 150/60FL1

| Längd   | Prod.-nr svart | Pris svart |
|---------|----------------|------------|
| 625 mm  | FL 1           | 239:-      |
| 1250 mm | FL 2           | 359:-      |

**Förlängnings gummiduk till takstos och takhuv**, med klister remsa för infästning på takstos/huv. Storlek 500x1000 mm. Färg svart Benämning MGD.

| Prod.-nr | Pris  |
|----------|-------|
| MGD      | 239:- |

**Diffusionsspärr, självhäftande gummiduk** för tät infästning mellan skorsten och husets diffusionsspärr. Storlek 600x800 mm (Håltagningsmall medföljer) Benämning MTNO.

| Prod.-nr | Pris  |
|----------|-------|
| MTNO     | 269:- |

**Huvförlängning** för skorstenshuv. Förlänger färdig höjd på befintlig standardhuv. Färg svart alt. röd.

| Huvlängd  | Prod.-nr svart | Pris svart | Prod.-nr röd | Pris röd |
|-----------|----------------|------------|--------------|----------|
| 120-240cm | M23 SV         | 1196:-     | M23 R        | 1356:-   |
| 120-340cm | M24 SV         | 2316:-     | M24 R        | 2316:-   |

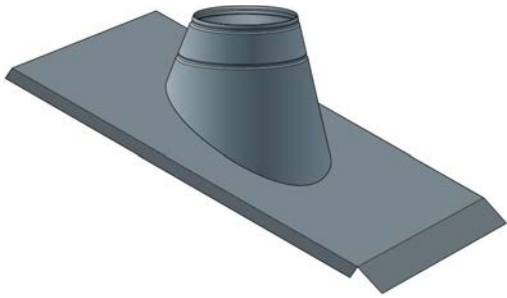
**Underbeslag för takstos**, Benämning M19-20

| Inv. diam. | Prod.-nr 30 isol | Pris  | Prod.-nr 60 isol | Pris  |
|------------|------------------|-------|------------------|-------|
| 100        | M19-20100-30     | 282:- | M19-20100-60     | 306:- |
| 130        | M19-20130-30     | 297:- | M19-20130-60     | 314:- |
| 150        | M19-20150-30     | 332:- | M19-20150-60     | 337:- |
| 200        | -                | -     | M19-20200-60     | 369:- |

Alla priser exkl.moms.

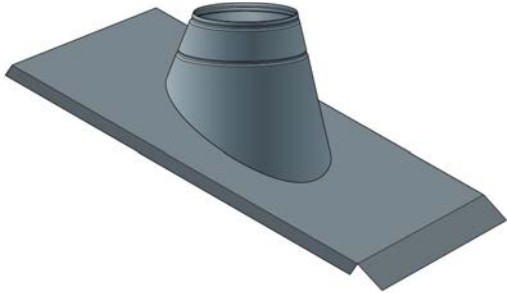
Ordertelefon: 0521-65 999

Ordermail:order@nspab.se



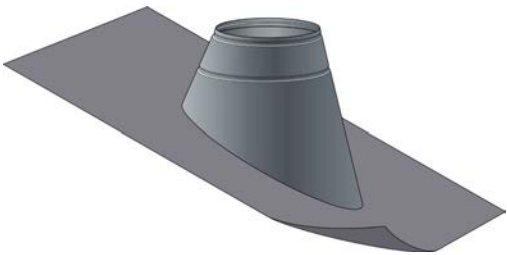
Takstos för takvinkel 5-30°, med plåt nederbeslag och klippbar plåtfront, benämning M19B

| Inv. diam. | Färg  | Prod.-nr 30 isol | Pris   | Prod.-nr 60 isol | Pris   |
|------------|-------|------------------|--------|------------------|--------|
| 100        | Svart | M19B100-30       | 876:-  | M19B100-60       | 876:-  |
| 130        | Svart | M19B130-30       | 956:-  | M19B130-60       | 956:-  |
| 150        | Svart | M19B150-30       | 1036:- | M19B150-60       | 1036:- |
| 200        | Svart | -                | -      | M19B200-60       | 1116:- |



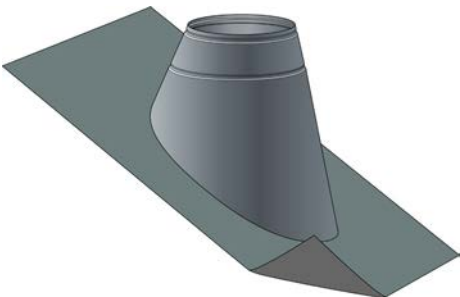
Takstos för takvinkel 31-45°, med plåt nederbeslag och klippbar plåtfront, benämning M20B

| Inv. diam. | Färg  | Prod.-nr 30 isol | Pris   | Prod.-nr 60 isol | Pris   |
|------------|-------|------------------|--------|------------------|--------|
| 100        | Svart | M20B100-30       | 1036:- | M20B100-60       | 1036:- |
| 130        | Svart | M20B130-30       | 1116:- | M20B130-60       | 1116:- |
| 150        | Svart | M20B150-30       | 1196:- | M20B150-60       | 1196:- |
| 200        | Svart | -                | -      | M20B200-60       | 1356:- |



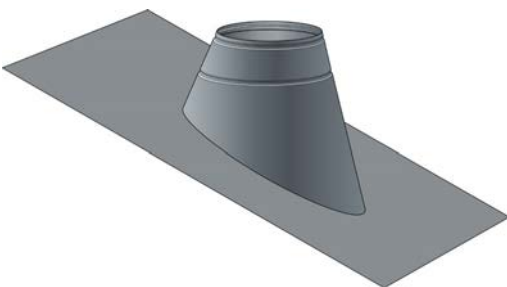
Takstos Easyform 5-30°, med formbart nederbeslag i gummiartat armerat material, benämning M19C

| Inv. diam. | Färg  | Prod.-nr 30 isol | Pris   |
|------------|-------|------------------|--------|
| 150        | Svart | M19C150-60       | 1836:- |



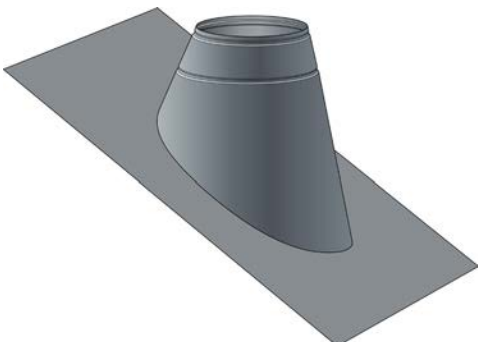
Takstos Easyform 31-45°, med formbart nederbeslag i gummiartat armerat material, benämning M20C

| Inv. diam. | Färg  | Prod.-nr 30 isol | Pris   |
|------------|-------|------------------|--------|
| 150        | Svart | M20C150-60       | 2796:- |



Takstos 5-30° för papptak, med nederbeslag med planplåt för limning. Benämning M19A

| Inv. diam. | Färg  | Prod.-nr 30 isol | Pris   |
|------------|-------|------------------|--------|
| 150        | Svart | M19A150-60       | 1036:- |



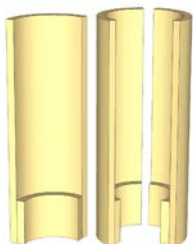
Takstos 0-5° för papptak, med nederbeslag med planplåt för limning. Benämning M19P

| Inv. diam. | Färg  | Prod.-nr 30 isol | Pris   |
|------------|-------|------------------|--------|
| 150        | Svart | M19P150-60       | 1116:- |

Takstos 31-45° för papptak, med nederbeslag med planplåt för limning. Benämning M20A

| Inv. diam. | Färg  | Prod.-nr 30 isol | Pris   |
|------------|-------|------------------|--------|
| 150        | Svart | M20A150-60       | 1196:- |

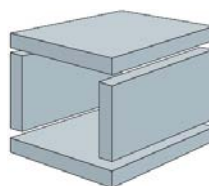
Alla priser exkl.moms.



#### TERMINSKT SKYDD

Om isoleringen på vinden runt skorstenen överstiger 100 mm och är upp till max 1000 mm i tjock, eller att isoleringen är brännbar, skall installationen kompletteras med ett termiskt skydd. Benämning MTS

| Inv. diam. | Prod.-nr 60 isol | Pris  |
|------------|------------------|-------|
| 130        | MTS130-60        | 715:- |
| 150        | MTS150-60        | 775:- |

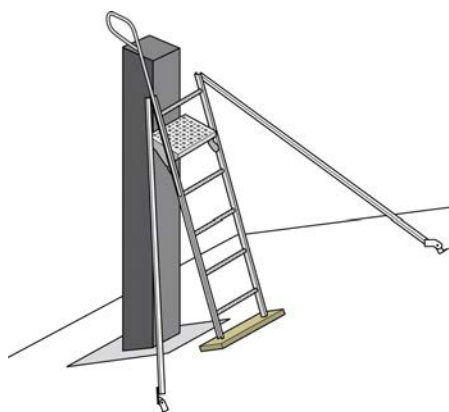


#### VÄGGGENOMFÖRINGSSATS

Gör det enkelt att dra skorstenen genom vägg med minsta möjliga håltagning. Ökar brandsäkerheten.

Storlek utv. H400 X B400 X D400

| Prod.-nr | Pris   |
|----------|--------|
| BMP-VG   | 1580:- |



### För komplett stege välj, stege+toppinfästning+takinfästning

#### Stege med plattform exkl. infästningsbeslag

Utförande: Galvaniserat och uppfyller taksäkerhetsrådets rekommendationer. Innehåller: Plattformstege, handledare, ståplan, stråvor, fästjärn, skruvsats och tryckimpregnerad avlastningsregel. Benämning M26

| Max arbetshöjd | Prod.-nr | Pris   |
|----------------|----------|--------|
| 1500 mm        | M26150   | 4538:- |
| 1800 mm        | M26180   | 4720:- |
| 2400 mm        | M26240   | 5174:- |

**Toppinfästning och takinfästning till plattform med stege M26**  
Välj toppinfästning för huv eller för rund skorsten därefter lämplig takinfästning efter typ av takbeläggning.

| Infästningstyp | Prod.-nr | Beskrivning         | Pris  |
|----------------|----------|---------------------|-------|
| Toppinfästning | M26HU    | Huv                 | 531:- |
| Toppinfästning | M26STO   | Rundskorsten*       | 336:- |
| Takinfästning  | M26TE    | För tegeltak        | 449:- |
| Takinfästning  | M26BE    | För betongpannor    | 505:- |
| Takinfästning  | M26PL    | För bandfalsad plåt | 352:- |
| Takinfästning  | M26P     | För papptak         | 666:- |

\* Skall kompletteras med väggfäste M12 för vald skorstensdiameter/isoleringstjocklek



**Plattform/ståplan för rundskorsten**, max höjd 650mm  
OBS. Skall kompletteras med väggfäste M12 för vald skorstensdiameter/isoleringstjocklek  
Galvaniserad Benämning M25-1

| Prod.-nr | Pris   |
|----------|--------|
| M25-1    | 2124:- |



**Plattform/ståplan för huv**, max höjd 650mm  
Färg svart Benämning M25-2

| Prod.-nr | Pris   |
|----------|--------|
| M25-2    | 1674:- |



#### SILIKON SVART

Neutral silikonfogmassa med mycket god vidhäftning mot de flesta byggmaterial. Ej korrosiv mot metall. Temperaturbeständighet till -60° till +140°C. Rekommendation: används som tätande fog mellan regnavisare (M21) och skorsten.

| Art.nr | Pris  |
|--------|-------|
| MSIL   | 110:- |



#### BLACK SEAL T31

Bitumenbaserad fogmassa. Färg:svart. God vidhäftning på många material för anslutningsfogar mot skorstenar, huvar och beslag. Rekommendation: används mellan underbeslag och takpapp.

| Art.nr | Pris  |
|--------|-------|
| T31    | 118:- |



#### BÄTTRINGSFÄRG

Kulöranpassad bättringsfärg för Modulex skorstenssystem. Passar även till svarta eller grå kaminer och spisdelar. Värmebeständig upp till 500°C.

| Art.nr | Kulör | Pris  |
|--------|-------|-------|
| VSS    | Svart | 212:- |
| VSG    | Grå   | 212:- |

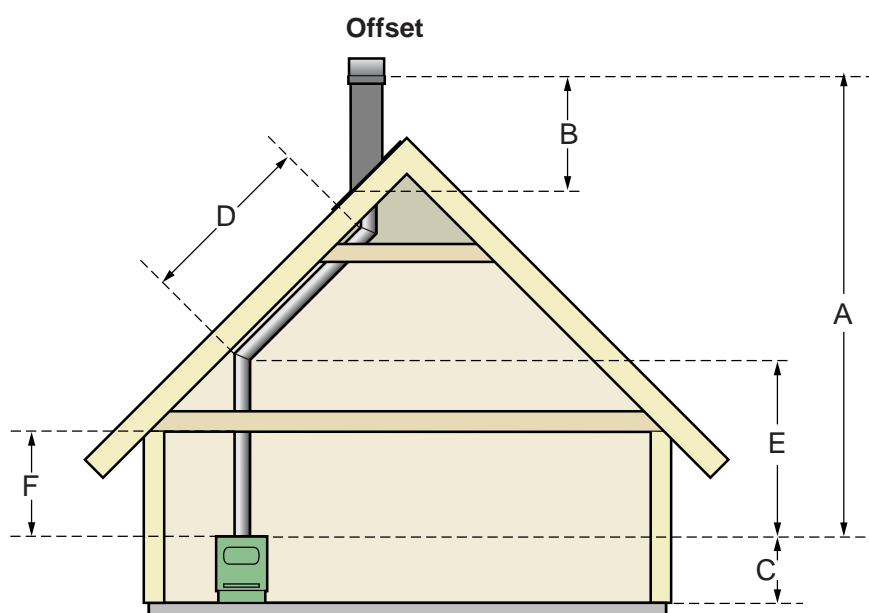
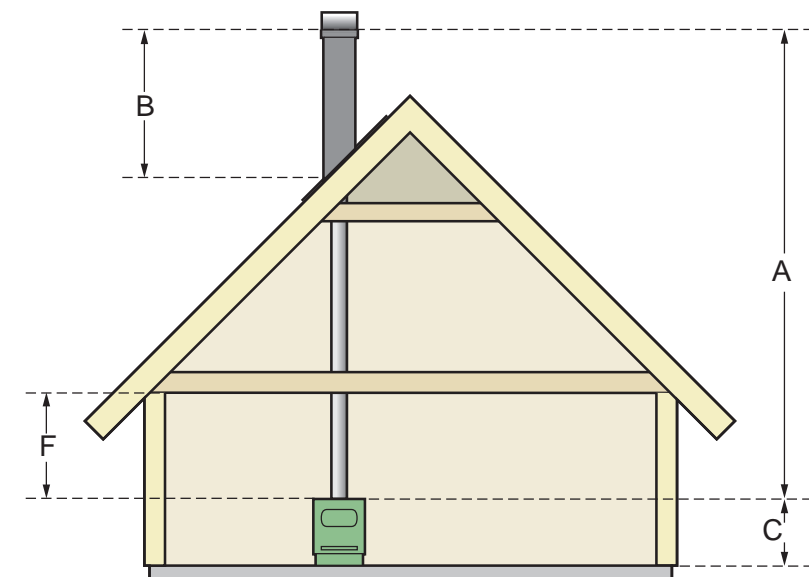
Alla priser exkl.moms.

Ordertelefon: 0521-65 999

Ordermail:order@nspab.se



Dessa mått behöver vi få  
när vi räknar fram din skorsten!



# XXL Designstart

När estetik blir ett med säkerhet och trygghet



## Ett vinnande utseende

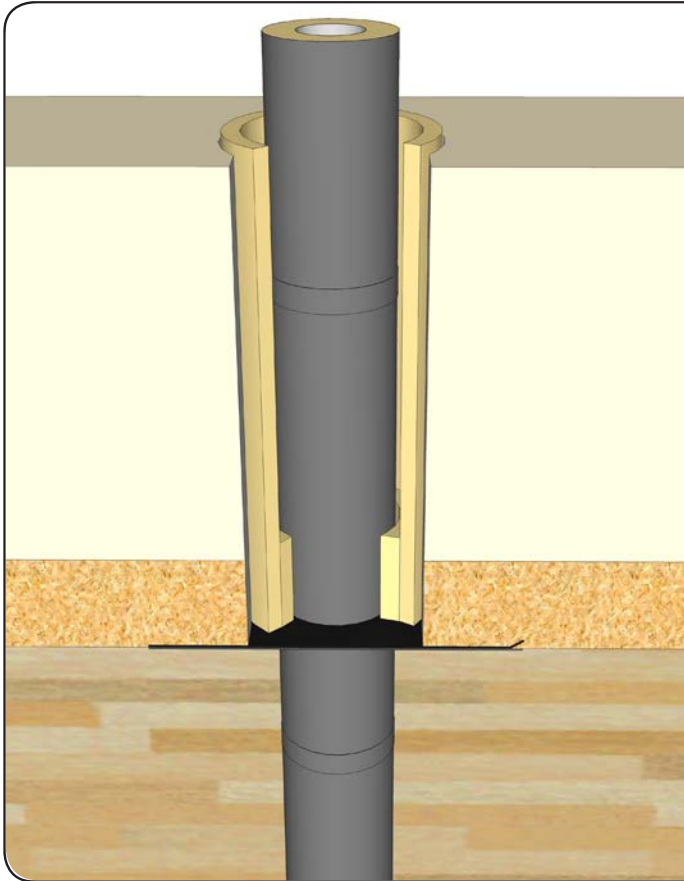
När Du önskar en stilfull och slät skorsten utan synliga skarvar och låsband ovanför eldstaden upp till innertaket välj till Modulex XXL-*designstart* som ger skorstenen ett helt slätt intryck. XXL-*designstarten* finns både i hel- och halvisolerat utförande.

## Enkel och säker montering

Med XXL-*designstart* får du ett kompromisslöst enkelt montage fullt anpassningsbart med en lång enhet utan låsband eller döljande svep. Både längden på starthylsan mot eldstaden och den 1500mm långa rörmodulen kan enkelt anpassas efter varje installationsbehov, den smarta utformningen gör att detta kan utföras utan att påverka utseendet.

**NYHET!**  
Stilfull & slät

Upp till  
2160 mm  
byggglängd!



## TERMISKT SKYDD

För temperaturklass 600 grader  
eller vid installation i passivhus

Om isoleringen på vinden runt skorstenen överstiger 100 mm och är upp till max 1000 mm i tjocklek, eller att isoleringen är brännbar, skall installationen kompletteras med ett termiskt skydd som hindrar vindsisoleringen att ligga emot skorstenens utsida, samt för att skapa en luftning av större delen av skorstenens utsida. Det termiska skyddet MTS består av två rörskaლისoleringar som sätts mot varandra på skorstenens utsida, en inre som är 200 mm hög och en yttre som är 1000 mm hög och kan kapas av med isoleringskniv till önskad och korrekt höjd. Den inre rörskaლისen passar runt skorstenen och den yttre passar emot den inre rörskaლისen.



## MILJÖSMARTNESS

### **Modulex Ecosafe**

Lönsamt tillbehör som monteras strax efter eldstaden och skapar ett konstant luftflöde genom eldstad och skorsten. Detta optimerar förbränningen och sänker bränsleförbrukningen med cirka 20%. Samtidigt ökar brandsäkerheten och utsläppen reduceras.

*Modulex Ecosafe* gör det också enklare att tända brasan. Dessutom försvinner risken för s.k. accelererande förbränning och rökgastemperaturen blir lägre.

*Modulex Ecosafe* är en av många unika produkter som du kan välja som tillägg till din Modulexskorsten

***Bli miljösamt - välj Modulex Ecosafe***





#### DET VAR EN GÅNG EN MURARE

Att reparera otäta skorstenar har alltid varit svårt. I början av 1960-talet intraäffade dock en revolution då skorstensreparatören Arvid Johnson började använda böjbara, rostfria insatsrör för att få rökkanaler täta på ett säkert sätt.

För att få tillgång till rör med rätt egenskaper började Arvid Johnson tillverka egna insatsrör. Företaget fick namnet Nordiska Skorstensprodukter och har idag egen forskning, utveckling och tillverkning. Och fortfarande sätter vi säkerheten främst.

Men boende och livstil förändras. Dagens eldstäder har betydligt större uppgifter än bara värma huset, därför har också Nordiska Skorstensprodukter fått en annorlunda inriktning. Idag är vi en marknadsledande grossist av väldesignade eldstäder, eldstadsrelaterade tillbehör och skorstenar.

Läs mer på vår hemsida

[www.nspab.se](http://www.nspab.se)



Nordiska Skorstensprodukter AB, Box 89, 468 22 Vargön

Telefon: 0521-65 999. E-post: [kundservice@nspab.se](mailto:kundservice@nspab.se)

[www.nspab.se](http://www.nspab.se)

**-Säker teknik för nordiska skorstenar sedan år 1964**



Högsta kreditvärdighet  
© Skildret 2011